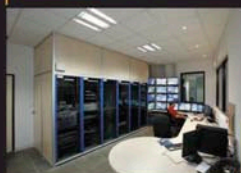
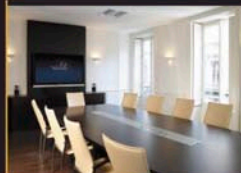




ACTUEL . EBENISTERIE . REALISATION



### HABILLAGE MUR D'IMAGES



PC Vidéo protection  
Ville de Vénissieux



PC Photon  
EDF Limonest



ATMB  
PC Tunnel du Mont blanc



PC Vidéo protection  
Université Paul Sabatier Toulouse



PC Vidéo protection  
Tram de Toulouse



PC Vidéo protection  
Ville du Pontet

04/2011 - Reproduction, même partielle, interdite.

INDIADOL

**Siège social :**  
ZA les rives de l'Aude  
11200 ARGENS - MINERVOIS  
Tél. 04 68 27 60 22  
Fax. 04 68 27 60 20

**Agence Rhône Alpes :**  
ZI du bas Pontet  
69360 ST. SYMPHORIEN D'OZON  
Tél. 04 78 02 88 90  
Fax. 04 78 02 91 38

**Agence Paris :**  
2R SYSTEMS  
10 Route d'Arpajon  
91630 AVRAINVILLE  
Tél. 01 60 80 55 27  
Fax. 09 81 38 45 07  
Port. 07 60 93 09 32

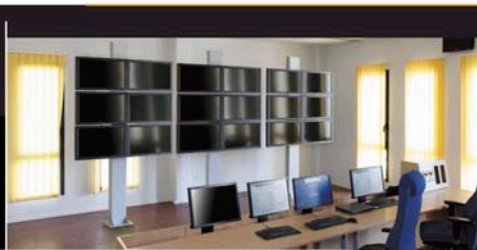
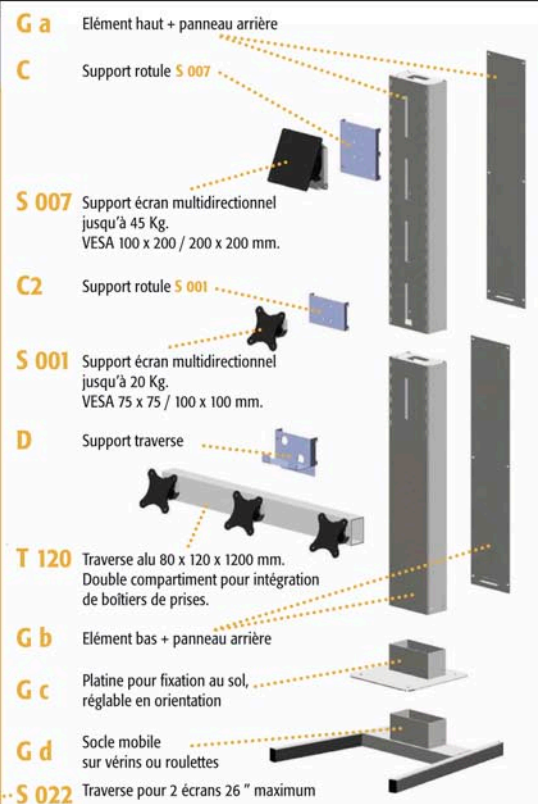
contact@aer-mobilier.fr  
www.aer-mobilier.fr



## COLONNE SUPPORT D'ÉCRANS VIDEO

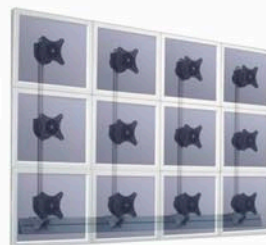
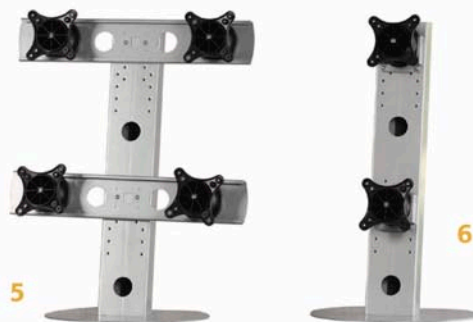
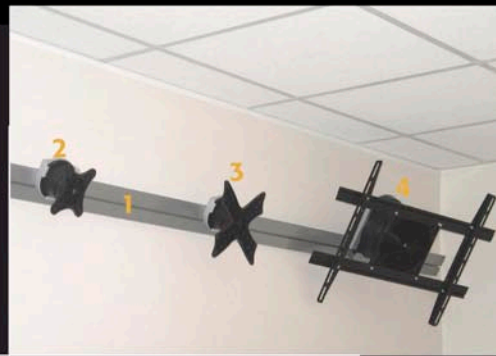


Hauteur totale :  
2315 mm  
Charge maximum :  
120 Kg.  
Encombrement au sol :  
400 x 400 mm.  
Fixation au sol :  
4 goujons M10



PC Tram Tisséo Blagnac

## SUPPORT LCD MURAL OU SUR PLAN DE TRAVAIL



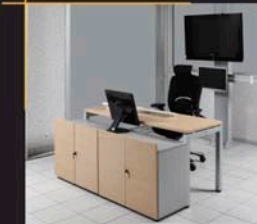
- 1** Rail support rotules recevant toute la gamme des supports d'écrans par l'intermédiaire de coulisseaux permettant un réglage horizontal. Fixation murale ou sur plan de travail. Réf. **R 001**
- 2** Support multidirectionnel pour écran LCD jusqu'à 20 Kg. Fixation norme VESA 75 x 75 mm & 100 x 100 mm. Réf. **S 001**
- 3** Support multidirectionnel pour écran LCD jusqu'à 20 Kg. Fixation norme VESA 100 x 200 mm & 200 x 200 mm. Réf. **S 004**
- 4** Support multidirectionnel pour écran LCD jusqu'à 45 Kg. Fixation universelle. Réf. **S 107**
- 5** Support 4 écrans LCD jusqu'à 22" à poser, avec rotules multidirectionnelles VESA 75/100 mm, écrans ajustables en largeur et en hauteur, passage de câbles intégré. Réf. **SP 04**
- 6** Support pour 2 écrans LCD superposés jusqu'à 22", à poser, avec rotules multidirectionnelles VESA 75/100 mm. Ecrans ajustables en hauteur, passage de câbles intégré. Réf. **SP 02**
- 7** Support multi-écrans LCD avec rotules multidirectionnelles VESA 75/100 mm, écrans ajustables en largeur et en hauteur. Réf. **SM 012**



**Plan de travail :**  
Profondeur 600 mm. x Hauteur 725 mm.  
**Éléments juxtaposables :**  
Largeur 1000, 1200, 1400, 1600, 1800, 2000 mm.



**Meubles techniques support écrans :**  
Profondeur 420 mm. x Hauteur 620 mm. avec portes en remontées arrières Hauteur 725 mm.  
**Éléments juxtaposables :**  
Largeur 600, 800, 1000 mm.



**Options :**

- . Joutes de finition latérales
- . Extension demi-ronde 1000 x 500 mm.
- . Caisson à tiroir
- . Baie 19" 12 U 600 x 600 mm.

